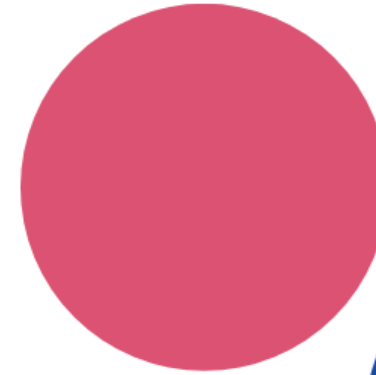




**Communiquer en
anglais professionnel**

English 360°

Test company



WELCOME KIT

Jerôme Gallet

Dossier EDOF

12345678911

Bonjour Jérôme,

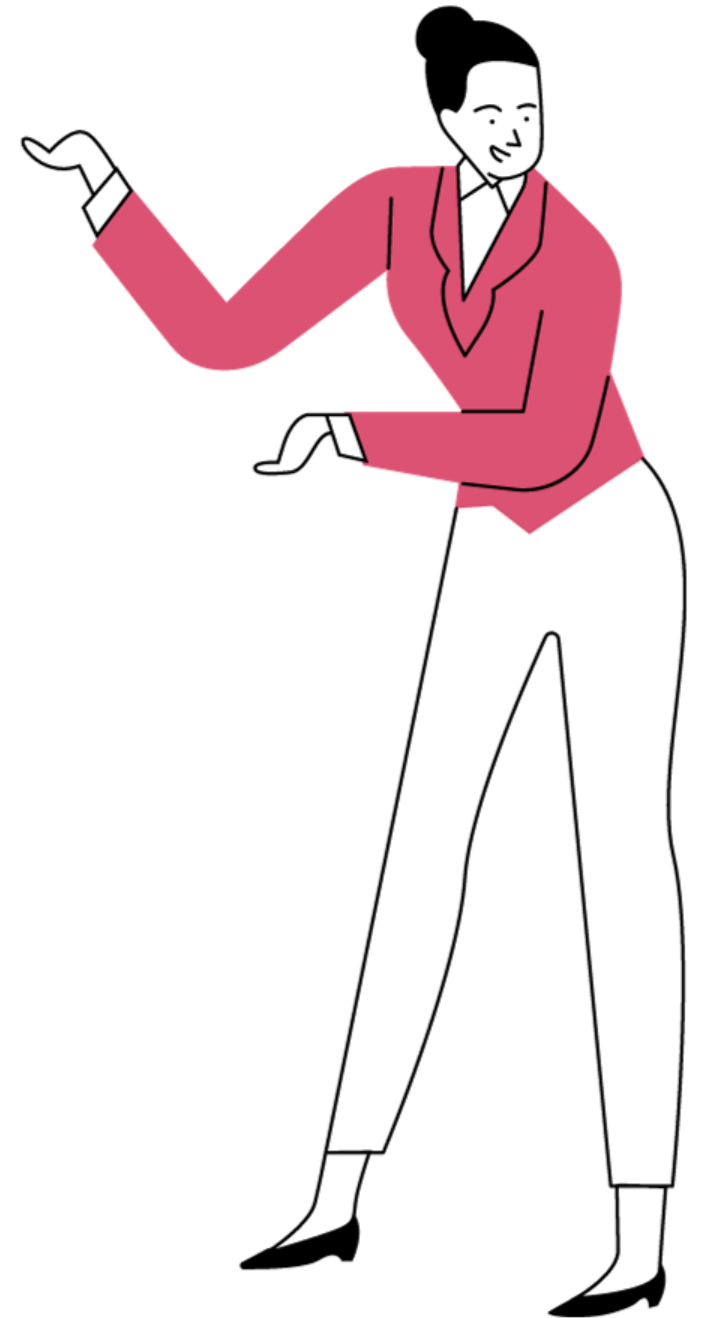
Vous êtes inscrit(e) à l'examen :

Communiquer en anglais professionnel - English 360°

L'examen sera à effectuer à la suite / pendant votre parcours de formation avec l'organisme de formation **Test company**.

Ce kit vise à vous offrir des informations pertinentes relatives au certificat et à l'examen, des conseils pratiques, un lien vers un test démo, et bien plus encore !

L'Équipe English 360°



C'est quoi le certificat English 360° ?



English 360° est une certification complète d'anglais, 100% en ligne, qui s'effectue en moins d'une heure.



5 compétences évaluées : compréhension orale, compréhension écrite, expression écrite, expression orale (en interaction et en production). Les résultats sur l'échelle CECRL sont délivrés en 24 heures.



Pas besoin de rendez-vous ou de se déplacer dans un centre, le test English 360° s'effectue à tout moment depuis un ordinateur.

Le certificat

Certificat cert-01361-00026730-1645432540
L'enregistrement au RS 6341 de la décision du directeur général de France compétences en date du 19/07/2023
Codes de spécialité (NSF): 136.136d, 136g

**ENGLISH
360
CERTIFICATE**

CERTIFICAT

Communiquer en anglais professionnel

Jerôme Gallet

Niveau indépendant

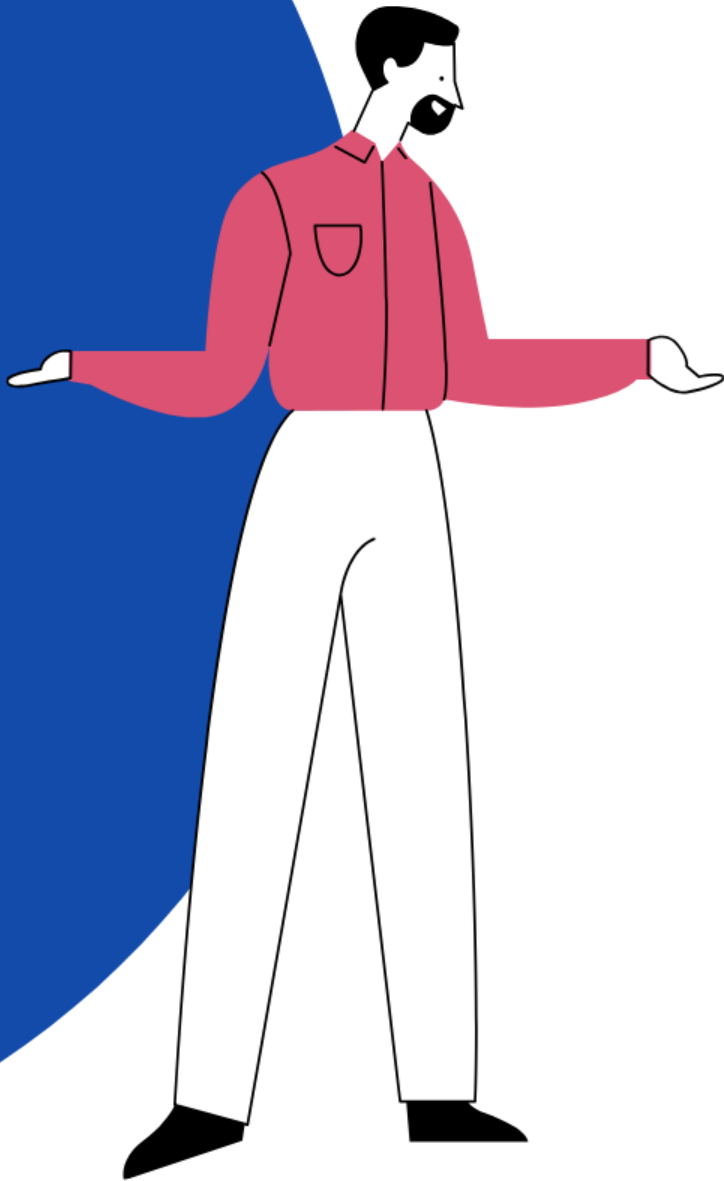
La compréhension orale	B2++
La compréhension écrite	B2++
L'expression écrite	B1+
L'expression orale - interaction	B1++
L'expression orale - production	B1++

Délivrée le 21/02/2022 par:
Christine Bernard
Mme. Christine Bernard
Président du Jury
Azure Solutions



Comment se préparer pour l'examen English 360° ?

Le test English 360° évalue votre anglais sans préparation spéciale ; votre formation elle-même prépare à la certification.



★ **Test d'Entraînement** : Utilisez ce lien pour découvrir l'interface et des exemples de questions : <https://go.theenglishquiz.com/b753878>

Autres suggestions pour améliorer votre anglais :

- **Grammaire** : Révisez la grammaire anglaise, incluant temps verbaux et prépositions.
- **Applications Mobiles** : Employez des applis d'anglais sur votre portable pour une pratique interactive.
- **Médias en VO** : Regardez séries et films en anglais pour la compréhension auditive.
- **Pratique Orale** : Parlez anglais fréquemment pour améliorer la prononciation et l'aisance.
- **Lecture en Anglais** : Lisez en anglais pour enrichir votre vocabulaire et compréhension écrite.
- **Pratique Rédactionnelle** : Écrivez en anglais pour maîtriser la rédaction et vous préparer à l'examen.

Comment se déroule l'examen English 360° ?



Vous allez recevoir **une convocation automatiquement** par email avec des consignes et un lien personnalisé et sécurisé.



Le test se déroule **100% en ligne et dure < 1 heure**. Vous pouvez effectuer le test à n'importe quel moment, **sans rdv**.



Une fois le test terminé, nous procédons à la vérification de l'examen. **Les résultats** seront disponibles généralement **sous 24h**.



Vous devez obligatoirement montrer une pièce d'identité valide lors du passage de l'examen (carte d'identité, permis de séjour, passeport).

Contenu du test

★ **4 modules distincts**
avec une pondération
équivalente

L'examen **Communiquer en anglais professionnel – English 360°** atteste de l'acquisition des compétences linguistiques requises pour travailler dans un milieu professionnel anglophone.



Pour plus d'infos, veuillez consulter notre [référentiel](#).



La compréhension orale

🕒 10-15 min



La compréhension écrite

🕒 10-15 min



L'expression écrite

🕒 10-15 min







L'expression orale

(en interaction et en production)

🕒 10-15 min

Spécificités de l'examen English 360°

L'examen évalue vos compétences en anglais à travers diverses sections.

-  **Écoute** : Des locuteurs internationaux natifs seront entendus. Vous pouvez réécouter les clips audio une fois.
-  **Parole (en interaction et en production)** : Vous parlerez au micro sans possibilité de réenregistrement. Vos réponses seront évaluées pour leur fluidité et clarté en interaction et discours continu.
-  **Écriture** : Vos réponses écrites, en anglais britannique ou américain cohérent, doivent être complétées dans un délai imparti.
-  **Lecture** : Vous serez évalué(e) sur votre compréhension de textes écrits en anglais à travers divers exercices.

Une fois soumises, les réponses ne peuvent être modifiées.

Tips :

- ✓ Dans les sections orales et écrites – donnez des réponses les plus complètes possible ; plus vos réponses sont développées, plus l'évaluateur verra vos connaissances et compétences.
- ✓ Parlez et prononcez clairement, pas trop vite. Essayez de faire des réponses fluides et structurées.
- ✓ Chaque question est chronométrée – faites attention au chronomètre !
- ✓ Relisez vos réponses écrites avant de les soumettre.
- ✓ Utilisez votre imagination et soyez créatif.

Avant de passer l'examen English 360°

Vérifiez les exigences techniques de English 360°

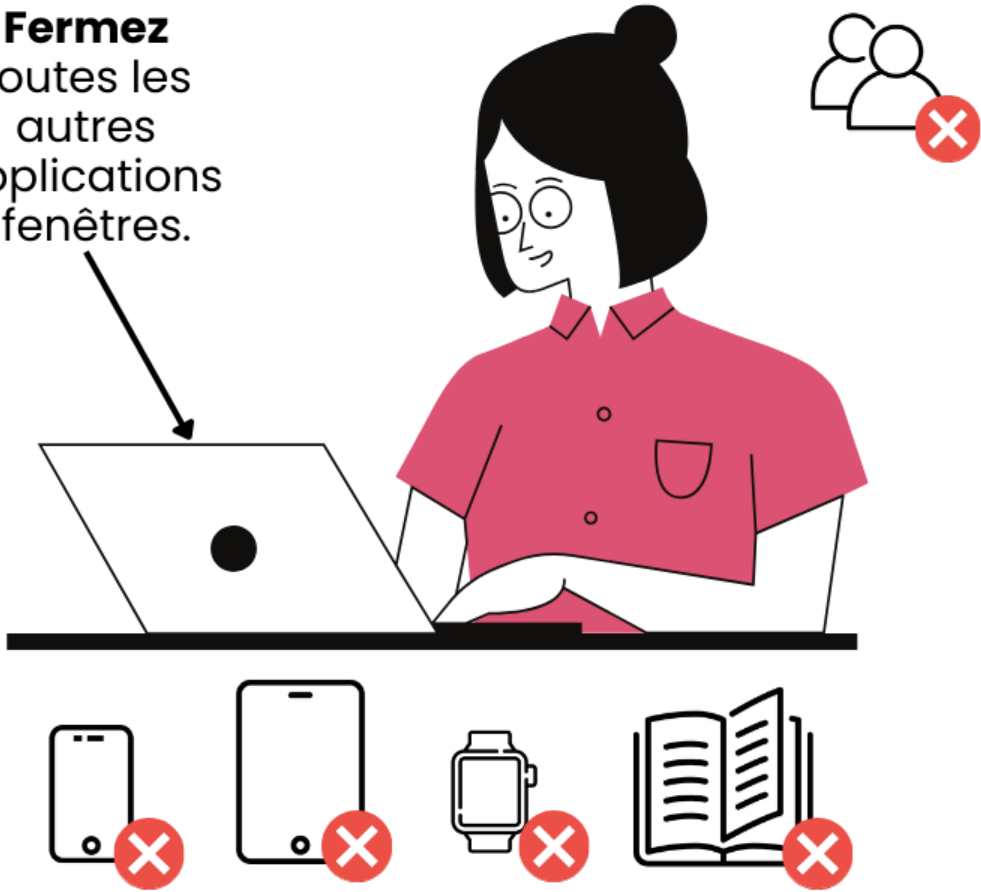
- **Système d'exploitation supporté** : Windows 7, 8, 8.1, 10 (recommandé Windows 10), >= Mac OS X 10.13
- **Navigateur** : Chrome, FireFox, Safari (dernières versions - recommandé Chrome)
- **Internet** : Connexion internet stable avec un minimum de débit en upload > 10 mbps
- **Media** : Casque ou haut-parleurs et microphone ; webcam : résolution minimum : 1.0 MP



Le test intègre des mesures anti-triche, et fait l'objet d'une surveillance et d'une analyse afin de valider l'examen.

Règles de l'examen English 360°

Fermez
toutes les
autres
applications
/fenêtres.



La vérification de votre identité est effectuée avant le début de l'évaluation via la plateforme de test, en téléchargeant une pièce d'identité (**.pdf, .png, .jpg, .heic**) valide avec photo délivrée par le gouvernement (**carte d'identité, passeport, permis de séjour**).

Des photos seront également prises pendant le test afin de vérifier votre identité par rapport à votre pièce d'identité.



English 360° ne sera pas validé sans présentation d'une pièce d'identité conforme.



TOUS les appareils externes sont interdits, ainsi que les livres et tout contenu écrit. Il faut passer le test SEUL et sans aide.

Consignes finales de l'examen English 360°

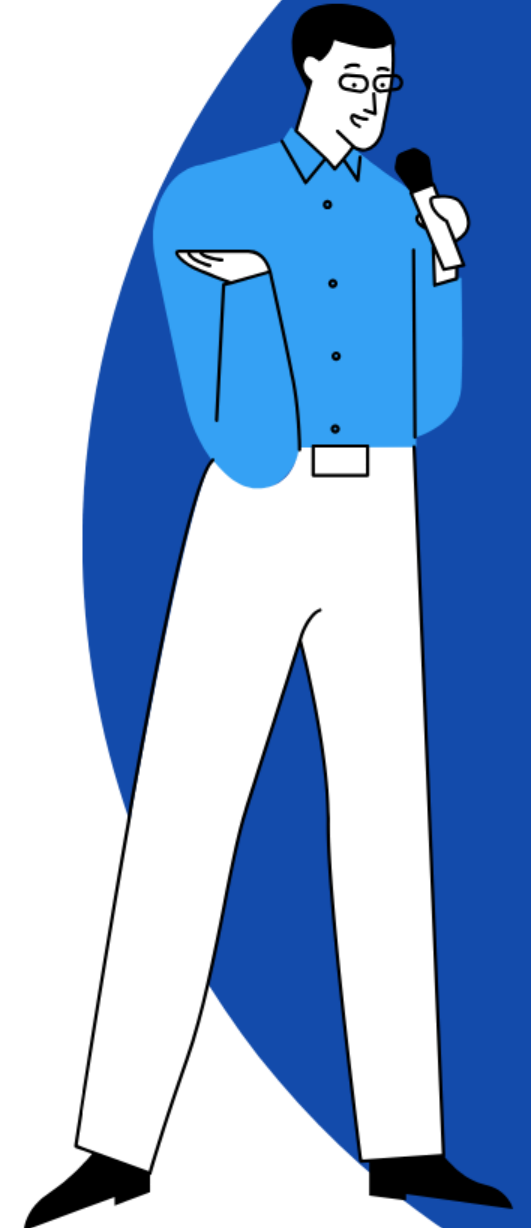
✓ Avant le test

- Soyez bien reposé et prenez une collation
- Choisir un endroit calme et sans interruptions
- Avoir une pièce d'identité valide
- Travailler avec un bureau vide

✓ Pendant le test

- Lire attentivement instructions et règles
- Prendre le temps nécessaire pour les questions
- Maintenir la webcam et le microphone activés
- Rester dans le champ de la webcam
- Ne pas utiliser d'autres appareils électroniques
- Être seul(e) pour la durée de l'examen

Bonne chance, Jérôme ! 😊



Après l'examen English 360°...



Partagez votre nouveau certificat **English 360°**
sur **LinkedIn** !

Suivez **ce lien** afin de savoir comment...
<https://theenglishquiz.com/partager-english360-linkedin.pdf>

A red circle is positioned in the upper right area of the slide. A large blue arc curves from the bottom right towards the center of the slide.

ENGLISH
360°
CERTIFICATE



Merci d'avoir sélectionné
Communiquer en anglais professionnel – English 360°
pour la vérification de votre niveau d'anglais professionnel !